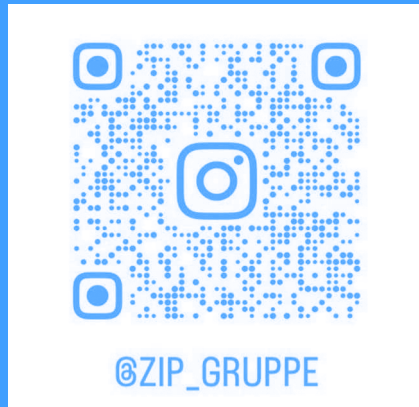


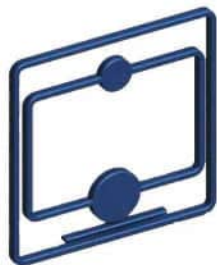


رزومه

شرکت مهندسی صنعتی انتشار شعله

طراحی، اجرا و راهبری تاسیسات صنعتی و ساختمانی





فهرست

مطالب

۱۴	مشنصات ثبتی شرکت
۱۴	شرعی از تاریخچه شرکت
۵	معرفی دفتر مهندسی
۶	فهرست برنی از پروژه های اجرایی شرکت
۸	پروژه نخ تایر زنجان
۹	پروژه سافتمان مرکزی مجلس شورای اسلامی
۱۰	سافتمان تحقیقات و تولید داروی شرکت پارس نو ترکیب
۱۱	مجمع مسکونی وزارت علوم
۱۲	برج تهران
۱۴	مجمع مسکونی بهجت آباد
۱۶	کارخانه پایا کنسرو زنجان
۱۷	سافتمان مرکزی شرکت مادیران
۱۸	برج تباری - اداری شاهنامه
۱۹	مجمع مسکونی صباقت
۲۰	شرکت کروز - کارخانه قطعه سازی
۲۲	هتل پارتیا گرگان
۲۴	دانشگاه امیر کبیر- دانشکده فیزیک هسته ای ، بیمارستان آمل
۲۵	مجمع مسکونی سپهر اصفهان
۲۶	شرکت داروسازی آفا شیمی
۲۷	پروژه تحقیقات ژنتیک و بیوتکنولوژی - جهاد کشاورزی
۲۹	پروژه های نگهداری
۳۰	فهرست برنی از پروژه های نگهداری
۳۱	عکس برنی از کارگاه های نگهداری
۳۳	تعمیرات تخصصی
۳۵	فهرست برنی از تعمیرات
۳۶	نمونه برنی از پروژه های تعمیرات
۳۸	نمونه پروژه های خارج از ایران
۳۹	بهینه سازی مصرف انرژی
۴۱	گواهینامه ایزو
۴۲	تقدیر نامه ها و گواهی نامه ها

مشخصات ثبتی

نام شرکت : شرکت مهندسی و صنعتی انتشار شعله

محل ثبت : تهران

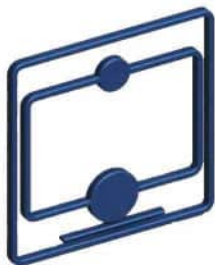
تاریخ ثبت : ۱۳ / ۴ / ۱۳۶۷

شماره ثبت : ۷۰۴۸۷

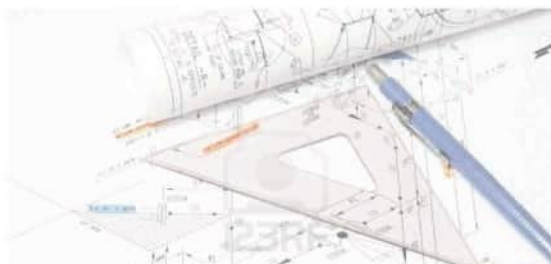
تاریخچه شرکت :

شرکت مهندسی انتشار شعله در سال ۱۳۶۷ خورشیدی تأسیس گردیده است و با بهره گیری از مدیریت قوی و دانش فنی مهندسان مجرب خود توانسته است بیش از یکصد پروژه متنوع در زمینه تأسیسات مکانیکال و الکتریکال صنعتی و ساختمانی را به انجام برساند و با پشتیبانی و راهبری آن ها در طول سه دهه، خدمات شایانی را در جهت ارتقای کمی و کیفی بیشتر پروژه های تأسیساتی کشور به ثبت رساند.

این شرکت با برنامه ریزی، مشاوره فنی و آموزش تکنیسین های خود توانسته است فصل مهمی را در ارتقای کیفیت پروژه های اجرایی و راهبری و رضایتمندی کارفرمایان بگشاید. شرکت انتشار شعله در راستای گسترش هدفمندی و ارتقای کیفی خدمات خود اقدام به عضویت در انجمن تأسیسات نموده است.



واحد فني مهندسي



اين شركت با بهره گيري از دانش مهندسين مهرب و تواناي خود در واحد فني و مهندسي اقدام به مديريت و راهبري پروژه هاي مختلف اجرايي ، تعميراتي و نگهداري نموده و اهتمام خود را بر به روز كردن دانش فني و مديريتي و بهره گيري عملي از آن در روند اجرايي پروژه داشته است . در مرحله اول آناليز هر پروژه اعم از تهيه گزارش ها ، طراحي و محاسبات ، بر آورد هزينه ها و در مرحله دوم كنترل و نظارت بر حسن اجراي هر پروژه توسط تكنسين هاي اجرا از جمله وظايف واحد فني است كه تاثير بسزايي در ارتقاء كمي و كيفي پروژه هاي اجرا شده داشته است .



همچنين واحد آموزش با برگزاري كلاسها و جلسات آموزش براي مهندسين و تكنسين ها ، امكان آشنائي بيشتر با مسائل و مقررات فني مرتبط با تفصي آن ها را فراهم كرده است .

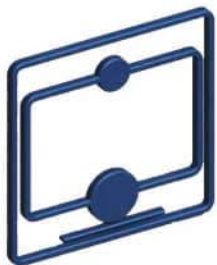
واحد فني شامل :

- مديريت و راهبري پروژه
- واحد محاسبات و طراحي و بر آورد
- واحد نظارت بر طراحي و اجراي پروژه
- واحد آموزش و تهقيق (R & D)



فهرست برخی از پروژه های انجام شده

- نصب و اجرا و راه اندازی کلیه تأسیسات مکانیکی موتورخانه مرکزی کارخانه نخ تایر زنجان
- نصب و راه اندازی موتورخانه مرکزی ساختمان مجلس شورای اسلامی
- نصب و اجراء و راه اندازی موتورخانه مرکزی مجتمع مسکونی برج بین الملل تهران
- طراحی و نصب و اجراء و راه اندازی موتورخانه های مجتمع مسکونی وزارت علوم
- طراحی و نصب و اجراء و راه اندازی موتورخانه مجتمع مسکونی بهجت آباد
- نصب و اجراء موتورخانه مرکزی ، تصفیه خانه ، تلمبه خانه شرکت کنسرو سازی پایا کنسرو زنجان
- طراحی و نصب و اجراء و راه اندازی موتورخانه ساختمان علوم پایه دانشگاه امیر کبیر
- طراحی و نصب و اجراء و راه اندازی موتورخانه دانشکده نفت و بین الملل دانشگاه امیر کبیر
- نصب و اجراء و راه اندازی موتورخانه ساختمان تحقیقات و تولید داروی شرکت پارس نو ترکیب
- طراحی و اجراء و نصب موتورخانه مرکزی ساختمان مرکزی بانک کار آفرین (ناهدید)
- طراحی و اجراء و نصب و راه اندازی موتورخانه مرکزی بیمارستان خاتم الانبیاء
- طراحی و نصب و اجراء و راه اندازی موتورخانه شعبه مرکزی بانک سپه - میدان امام خمینی
- نصب و اجراء و راه اندازی موتورخانه مرکزی مجموعه ورزشی تفریحی شرکت نفت - محمود آباد
- طراحی و نصب و اجراء موتورخانه مرکزی شرکت رنا
- اجراء و نصب موتورخانه مرکزی ساختمان شرکت راه آهن جمهوری اسلامی - خیابان گاندی
- طراحی و نصب و اجراء ساختمان مرکزی اداری بنیاد امور بیماری های خاص
- طراحی و نصب و اجراء و راه اندازی کلیه تأسیسات حرارتی برودتی ساختمان مرکزی امداد خودرو
- نصب و اجراء و راه اندازی سیستم برودتی ساختمان فن آوری اطلاعات شهرداری تهران
- نصب و اجراء و راه سیستم حرارتی و برودتی مجتمع انقلاب - امور اقتصادی قوه قضائیه
- نصب و اجراء سیستم حرارتی و برودتی پروژه شیر پگاه
- نصب و راه اندازی سیستم برودتی مجتمع مسکونی اسکان
- نصب و راه اندازی سیستم سرمایش مجتمع مسکونی پارک پرنس
- نصب و اجراء موتورخانه ساختمان اداری و تجاری شاهنامه - میدان فردوسی تهران
- طراحی و نصب و اجراء موتورخانه ساختمان اداری شرکت مادایران
- نصب و اجراء موتورخانه و تأسیسات مکانیکال سالنهای تولید قطعات خودرو - شرکت کروز
- طراحی و اجرای موتورخانه مرکزی هتل پارتیا گرگان
- اجرای تأسیسات مکانیکال بیمارستان صد و پنجاه تخت خوابی آمل
- اجرای تأسیسات مکانیکال ساختمان شرکت مادایران - ساختمان تعمیرات - کیلومتر ۷ جاده مخصوص کرج
- اجرای تأسیسات مکانیکال و پاپیننگ مجتمع مسکونی سپهر - اصفهان
- طراحی و اجرای تأسیسات مکانیکال و الکتریکال مجتمع تحقیقات ژنتیک و بیوتکنولوژی - جهاد کشاورزی
- طراحی و اجرای تأسیسات مکانیکال و الکتریکال مجتمع مسکونی خیابان دولت - آقای شمیمی
- اجرای تأسیسات مکانیکال و الکتریکال تالار مجتمع تفریحی ورامین
- طراحی موتورخانه مرکزی شرکت داروسازی آفا شمیمی



برخي پروژه هاي انجام شده



پروژه نخ تایر زنبان

از پروژه های مهم صنعتی کشور می باشد . در کیلومتر ۱۵ اتوبان زنبان اهرات گردیده است و دارای بخشهای متنوع تولید مانند HTM , SPINING , DIPINNING برای تولید نخ تایر

تحت نظارت شرکت زیرم آلمان میباشد.

اجرای تأسیسات مکانیکال و الکتریکال مجموعه شامل :

- نصب و اجرای پایپینگ ۲۸ دستگاه برج فنک کننده ، نصب و

اجرای موتورخانه مرکزی ، نصب و راه اندازی موتورخانه اداری ،

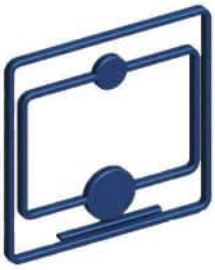
نصب و راه اندازی ۲۷ دستگاه هوارسان ، نصب و راه اندازی

کمپرسور فانه ، نصب و راه اندازی تصفیه فانه و...

- هم چنین راهبری و نگهداری تأسیسات مذکور و آموزش به کادر

فنی کارفرما به مدت ۲ سال به عهده این شرکت بوده است.

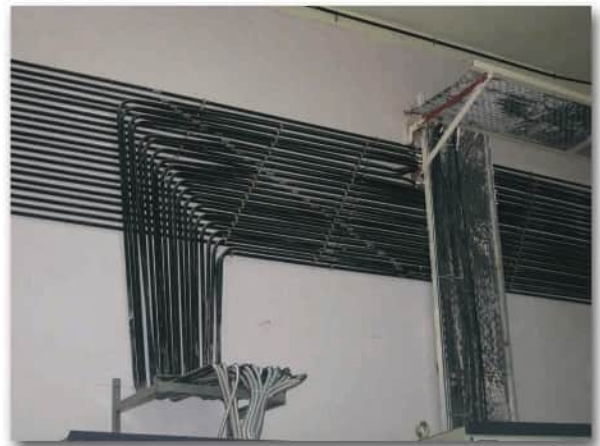




موتورخانه مرکزی مجلس شورای اسلامی

اجرای پایپینگ و عملیات الکتریکال موتورخانه مرکزی ساختمان مجلس شورای اسلامی افتخاری است که این شرکت به آن نائل آمده است.

مسئولیت ساختمان مجلس و زمان مفرد جهت اتمام پروژه این شرکت را بر آن داشت با برنامه ریزی و مهندسی دقیق و استفاده از گروه اجرایی حرفه ای به صورت شبانه روزی این مهم را به انجام رساند. شایان ذکر است نگهداری و راهبری تاسیسات مجلس شورای اسلامی به مدت دو سال بر عهده این شرکت بوده است.



ساختمان تحقیقاتی و تولید دارو ی شرکت پارس نو ترکیب

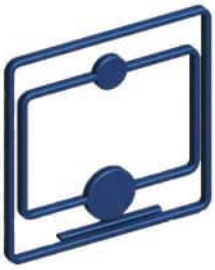
اجرای تأسیسات مکانیکال و الکتریکیال ساختمان تحقیقاتی تولیدی دارو وابسته به شرکت پارس نو ترکیب با ۵۵۰۰ متر زیر بنا واقع در پارک فن آوری بومون از جمله پروژه های صنعتی-دارویی می باشد که توسط تیم اجرایی این شرکت به انجام رسیده است .

در این مجموعه فعالیت های تحقیقاتی و بعضا تولیدی در زمینه داروسازی انجام می گردد. لذا طراحی و اجرای تأسیسات نقش حیاتی در پروسه تولید در این مجموعه را دارا می باشد.

فلاصه ای از فعالیت های انجام شده به شرح زیر است :

- نصب دو عدد دیگ بخار جهت اتوکلاو و هوا ساز های کلین روم
- نصب دو دستگاه چیلر جذبی ابارا مدل RCP ۱۲۰ تن جهت سرمایش کلین روم و تهویه ساختمان
- نصب دو دستگاه دیگ چرنی به ظرفیت ۷۵۰۰۰ کیلو کالری بر ساعت ، جهت گرمایش سیستم تهویه و آب گرم مصرفی
- نصب هوارسان جهت تهویه و سالن آزمایشگاه مواد و تولید دارو
- نصب و اجرای پایپینگ کمپرسور هوای فشرده با درایو برقی و سیلیکاژلی جهت پروسس
- نصب و اجرای تلمبه خانه منابع و تصفیه خانه شرب و صنعتی

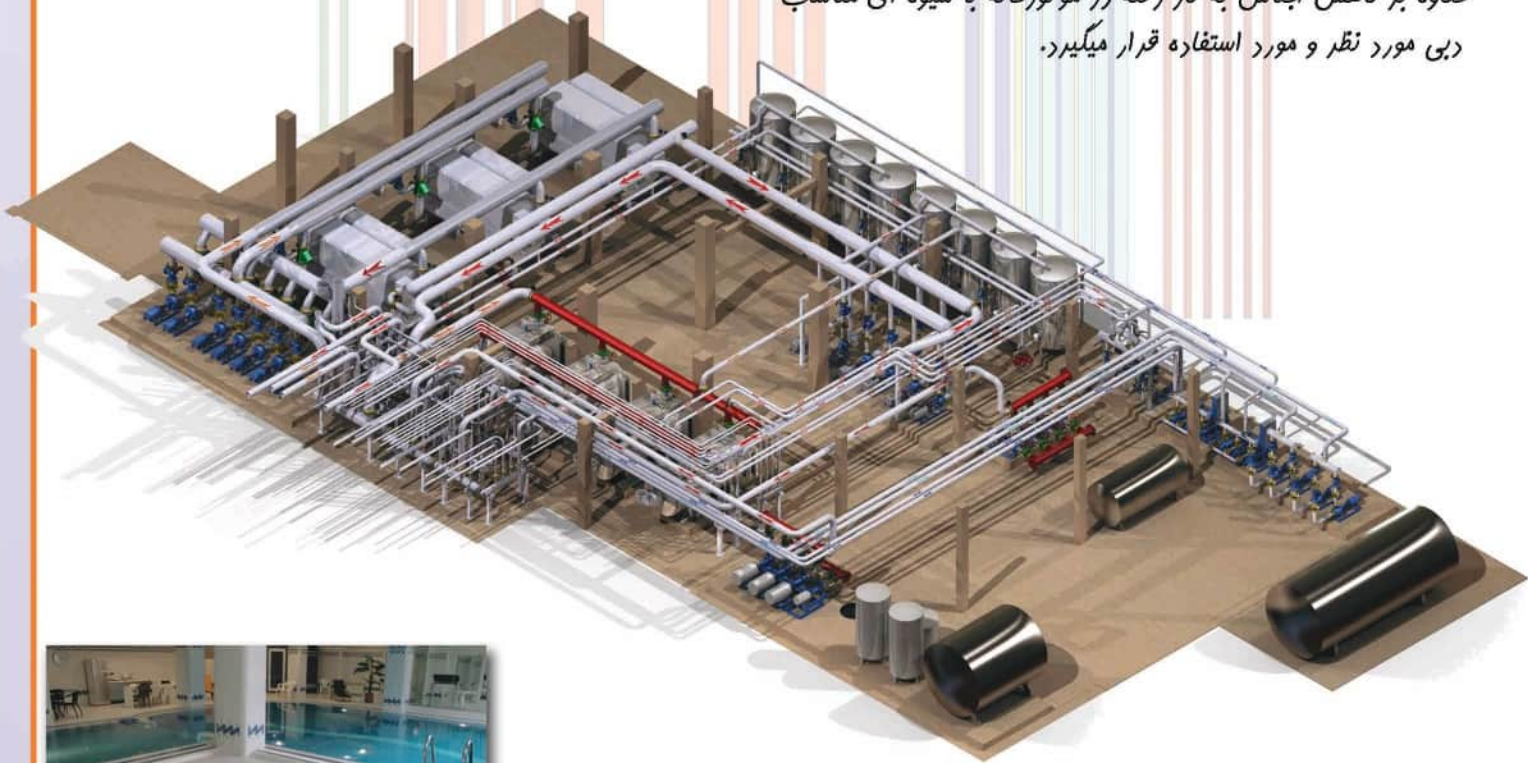




مجمع مسکونی اساتید وزارت علوم ، تحقیقات و فناوری

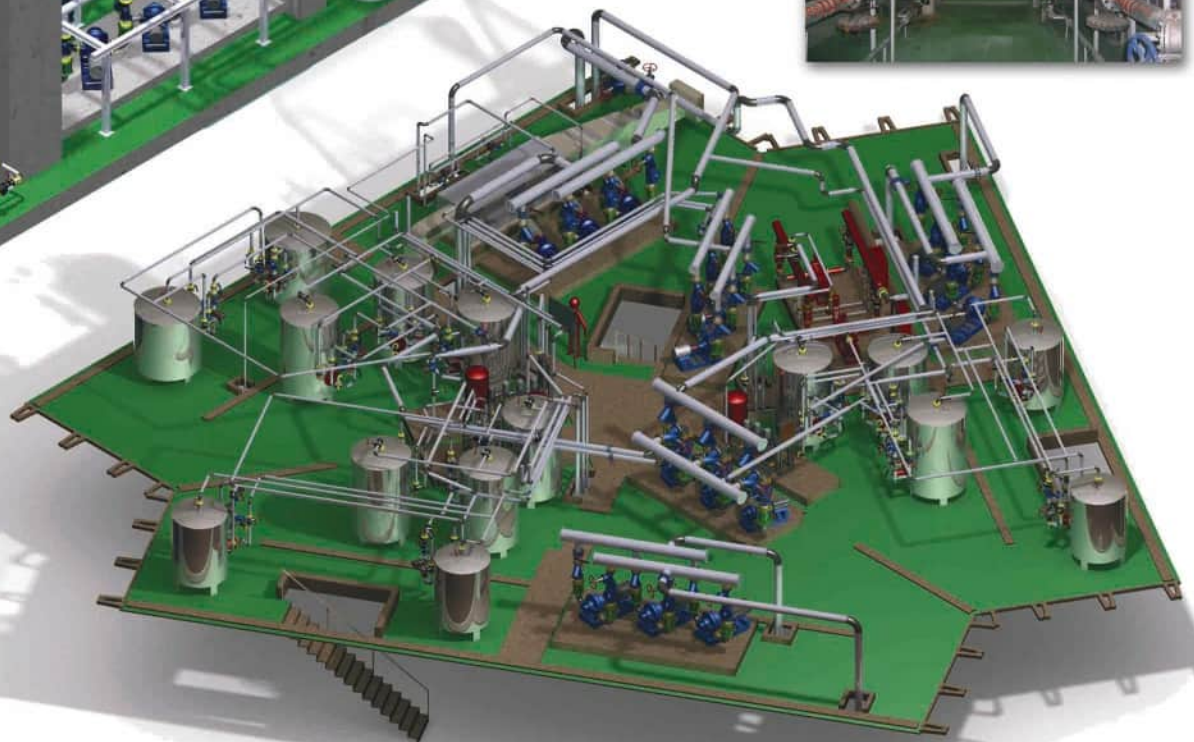
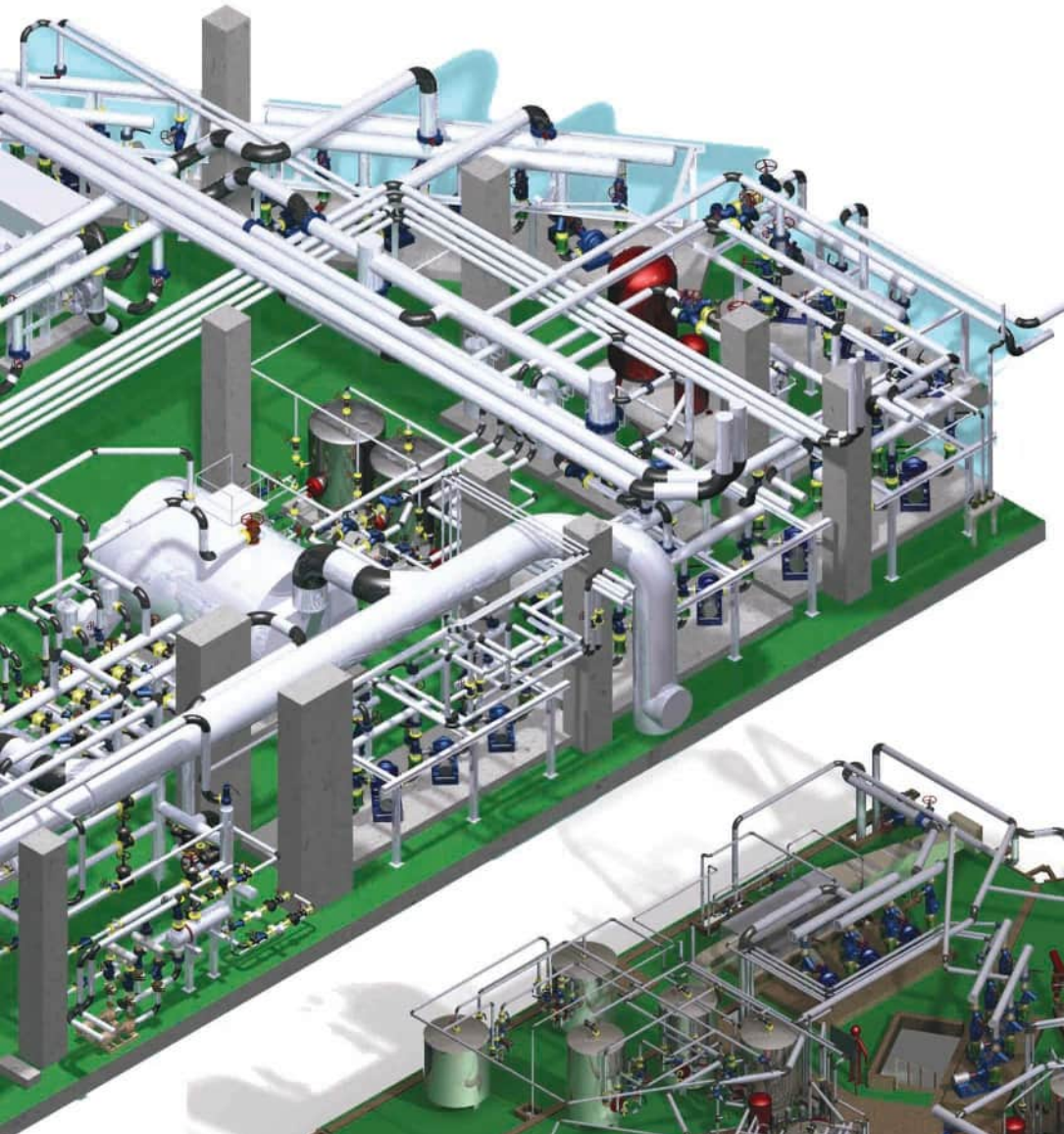
مجمع مسکونی اساتید وزارت علوم شامل چهار برج هفده طبقه مسکونی می باشد که طراحی و اجرای آن از سال ۱۳۸۶ به این شرکت واگذار گردید .

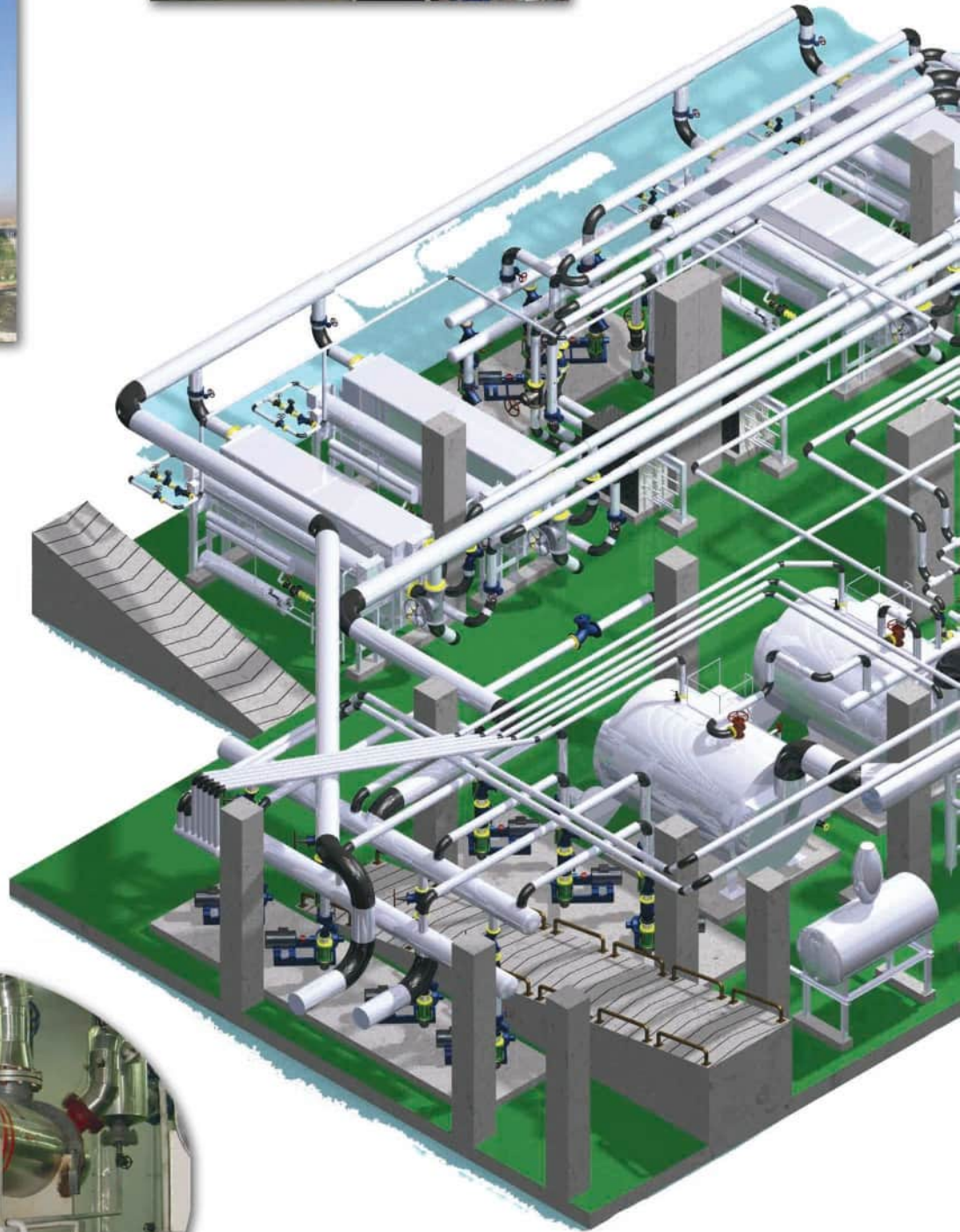
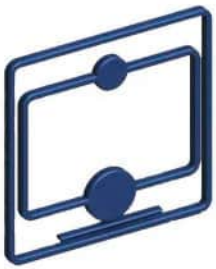
این مجموعه شامل یک موتورخانه مرکزی برای بلوک های A , B , C و یک موتورخانه اصلی برای بلوک D می باشد . و در دو زون برای سیستم های سرمایشی و گرمایشی ، آب رسانی و آب فام طراحی و اجرا گردیده است .
از آنجا که اجرای موتورخانه مرکزی برای سه برج نیازمند دقت زیاد ، طراحی و اجرای مناسب می باشد ، با استقرار دفتر فنی و تیم مجرب اجرایی خود توانست با طراحی ویژه سیستم پمپینگ و تجهیز کلکتورخانه برای بلوک ها علاوه بر کاهش اجناس به کار رفته در موتورخانه با شیوه ای مناسب دبی مورد نظر و مورد استفاده قرار میگيرد .



برج بین الملل تهران

برج ۵۶ طبقه تهران یکی از بلندترین برج های بتنی قاور میانه می باشد که از لحاظ ارتفاع و فشار کار دستگاه ها ، اجرای تأسیسات ، را منحصر به فرد ساخته است.
اجرای کلیه تأسیسات مکانیکال موتورخانه مرکزی و برج های فنک کننده و راهبری و نگهداری از تأسیسات ساختمان چینی از افتخارات این شرکت است .





پروژه مجتمع مسکونی بهجت آباد

بازسازی و احیای تأسیسات فرسوده ساقتمانها و ادارات قدیمی از جمله دغرخه های دولتمردان و ساکنین کلان شهر ها بوده است .

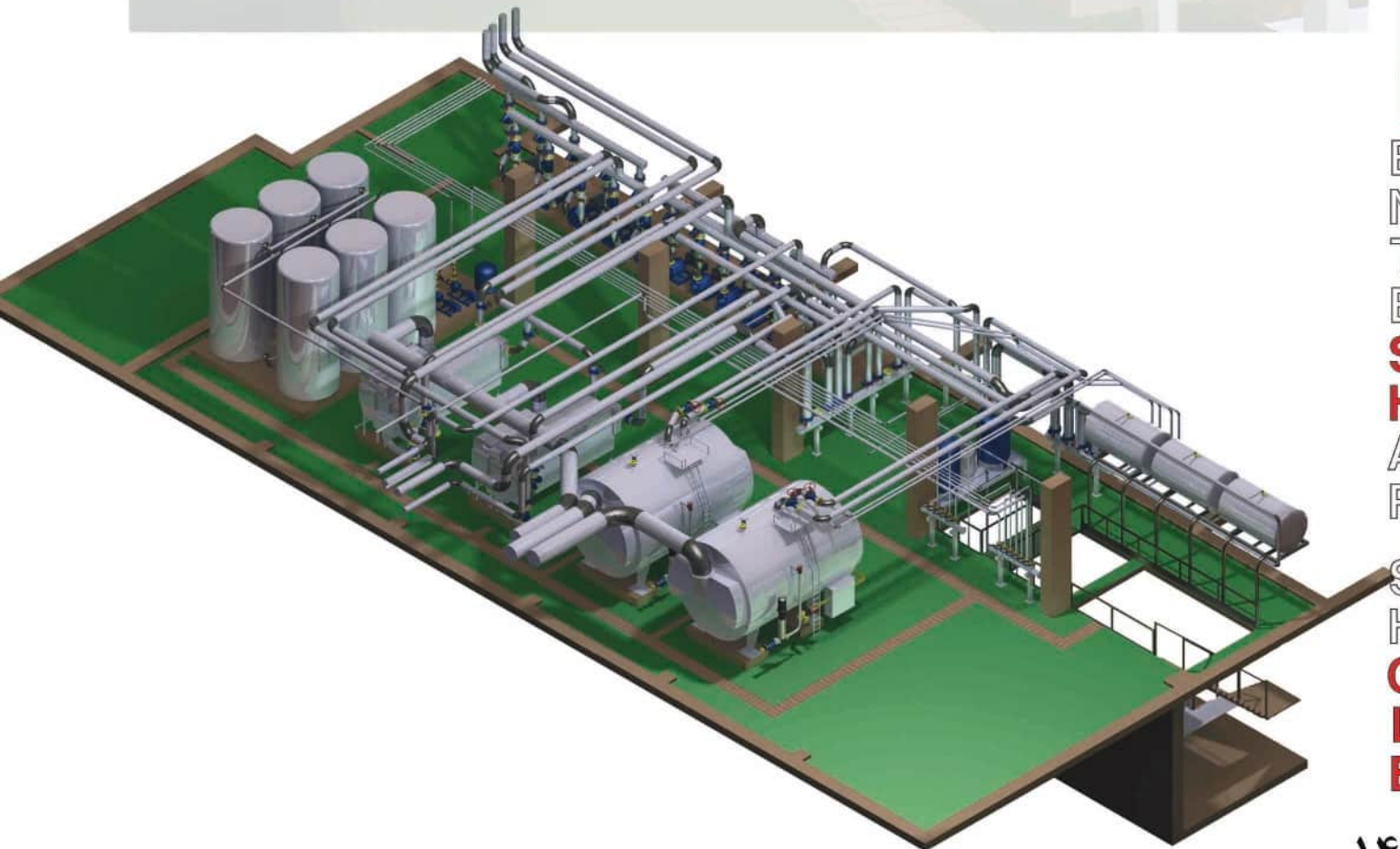
اجرا در این زمینه نیازمند هوشمندی و پرآورد دقیق تری از ساقتمان های در حال سافت است ، چرا که عوامل متعددی از جمله شناسایی تجهیزات فرسوده ، پرآورد دیتیل های اجرایی کار شده ، دقت در عمل و نقل و نصب تجهیزات و ... اجرا در این زمینه را دشوار تر می نماید.

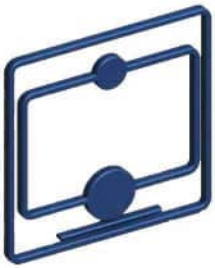
مجتمع مسکونی بهجت آباد در دهه ۴۰ فورشیدی احداث گردیده و جزء اولین مجموعه های آپارتمانی ایران می باشد که در خیابان ولی عصر بالاتر از میدان ولی عصر واقع است .

لزوم تغییر و بازسازی تأسیسات موتورخانه و ساقتمان در این مجموعه پس از گذشت قریب به ۵۰ سال از احداث آن ، هیئت مدیره این ساقتمان را بر آن داشت تا نسبت به انجام این مهم اقدام نمایند .

بازسازی و احیای تأسیسات موتورخانه و آب مصرفی سرد و گرم و تأسیسات الکتریکال این مجموعه پزنی از افتخارات ماست.

هم چنین در حال حاضر راهبری از مجموعه تأسیسات این مجموعه به این شرکت واگذار گردیده است .





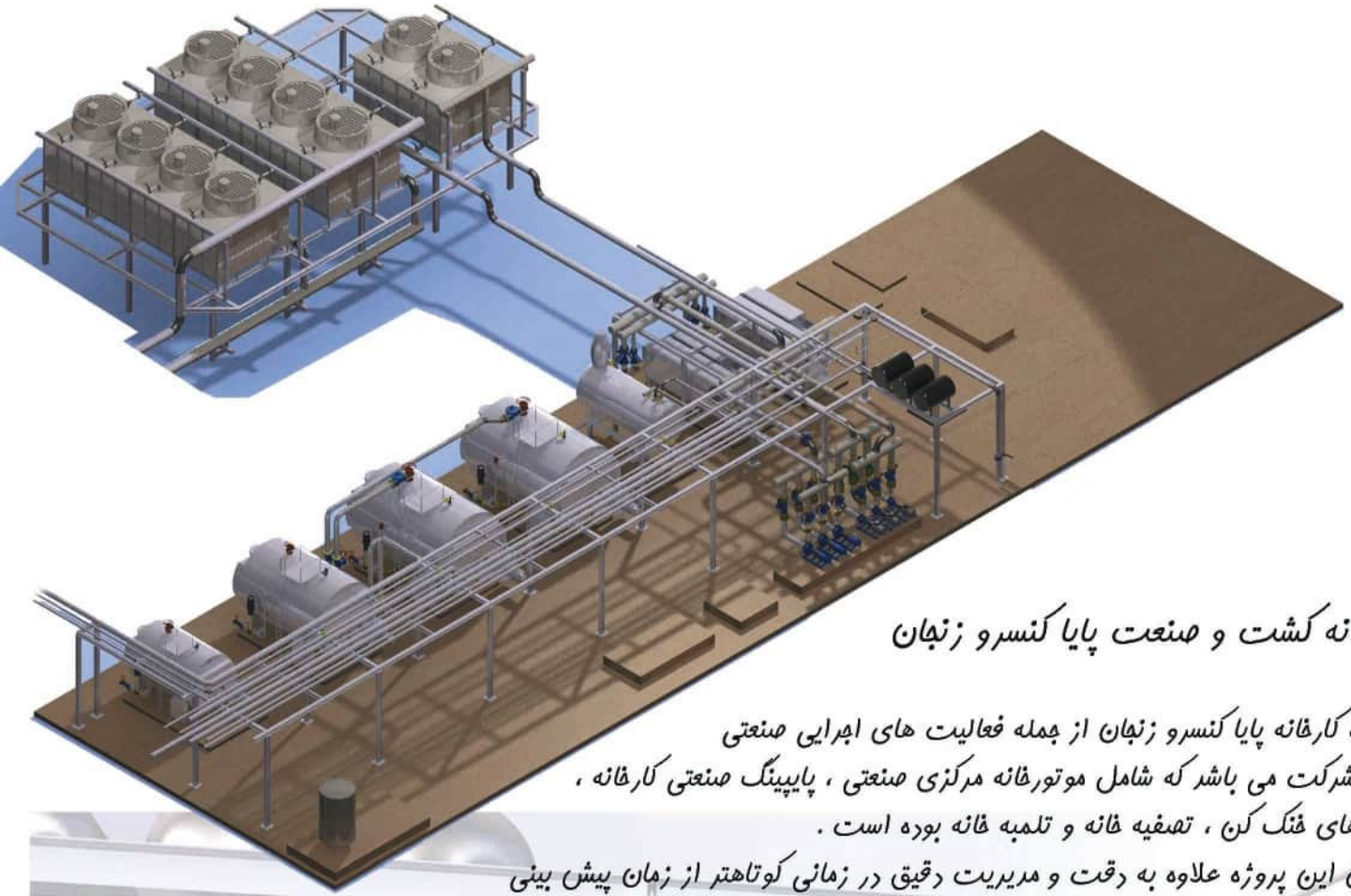
طراحی ، اجراء و راهبری تاسیسات صنعتی و ساختمانی

عکسهای تاسیسات پیش از باز سازی



عکسهای تاسیسات پس از بازسازی

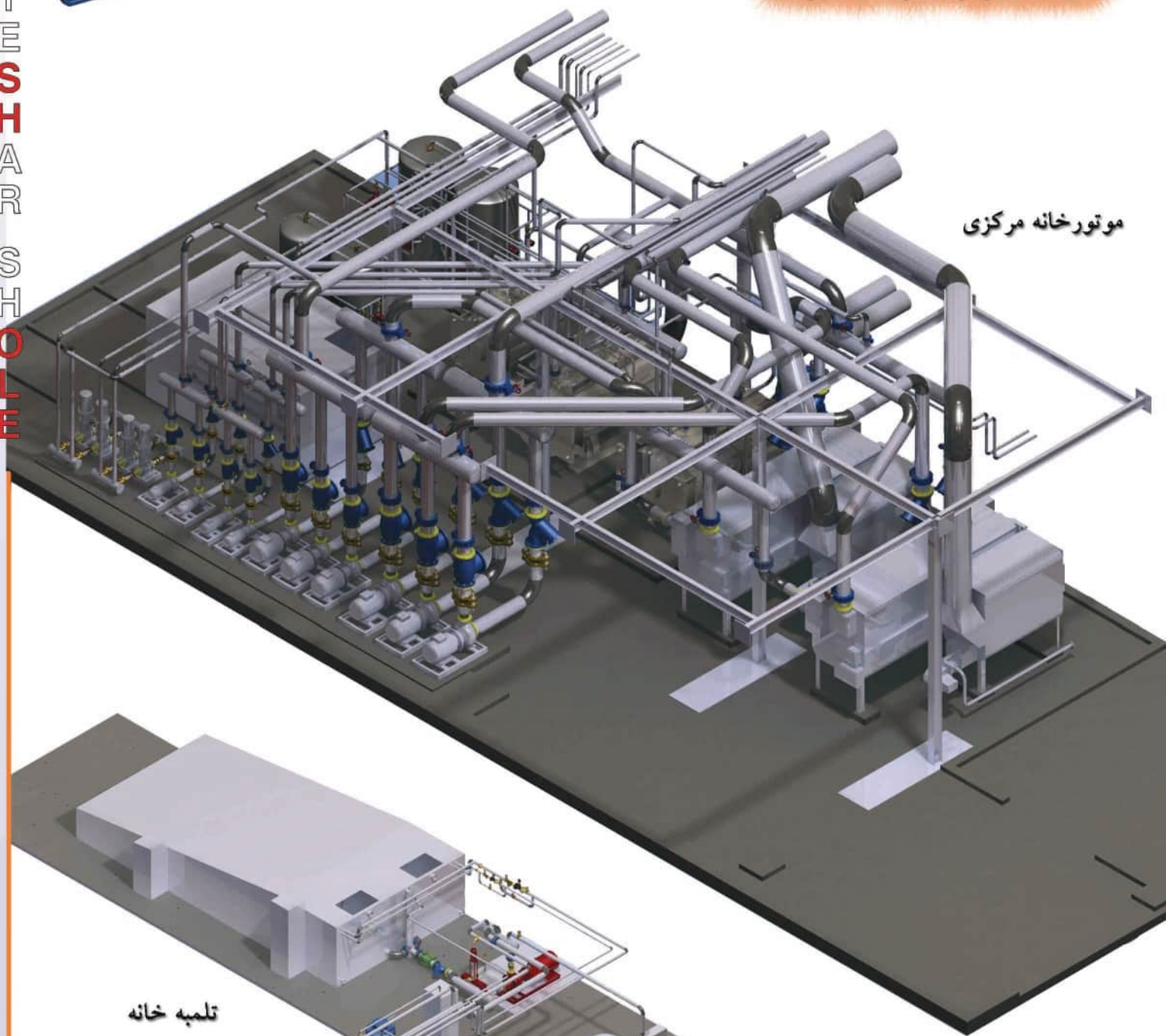
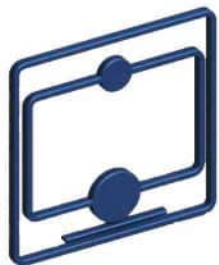




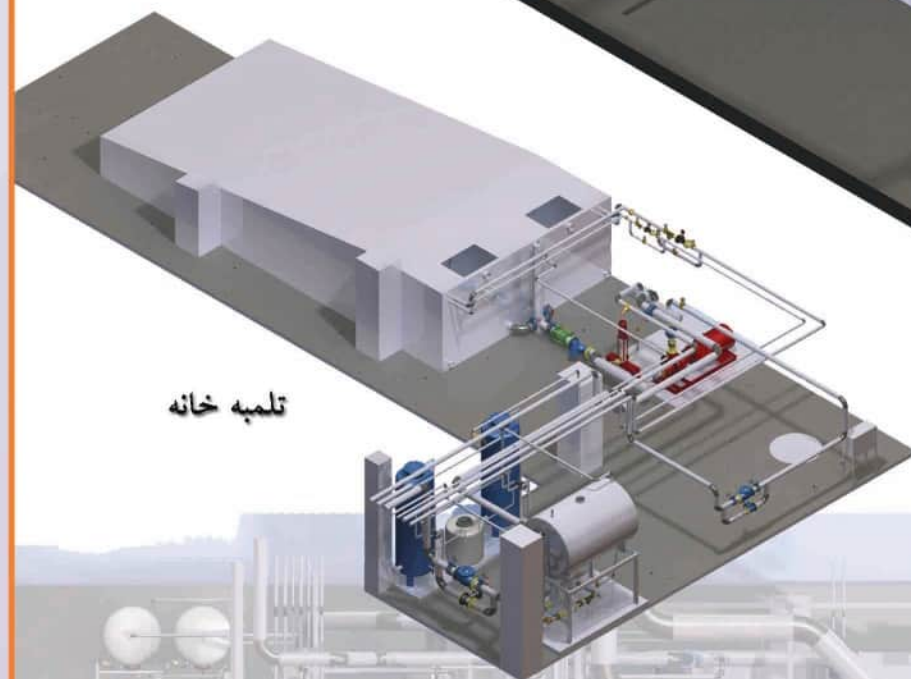
کارخانه کشت و صنعت پایا کنسرو زنبان

پروژه کارخانه پایا کنسرو زنبان از جمله فعالیت های اجرایی صنعتی این شرکت می باشد که شامل موتورخانه مرکزی صنعتی ، پایپینگ صنعتی کارخانه ، برج های خنک کن ، تصفیه خانه و تلمبه خانه بوده است .
اجرای این پروژه علاوه به دقت و مدیریت دقیق در زمانی کوتاهتر از زمان پیش بینی اولیه و به مدت ۶۴ روز به اجرا و بهره برداری رسیده است.

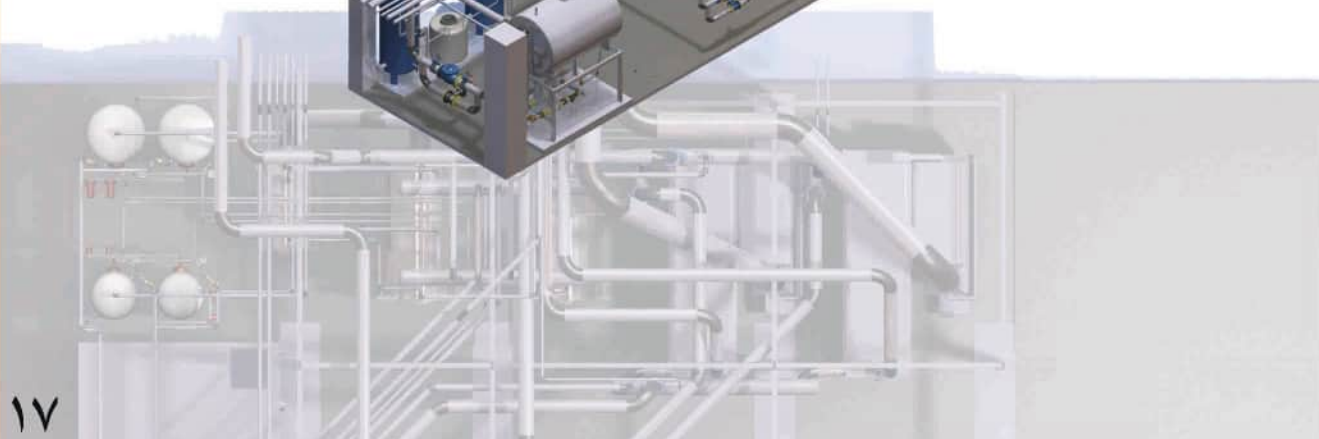


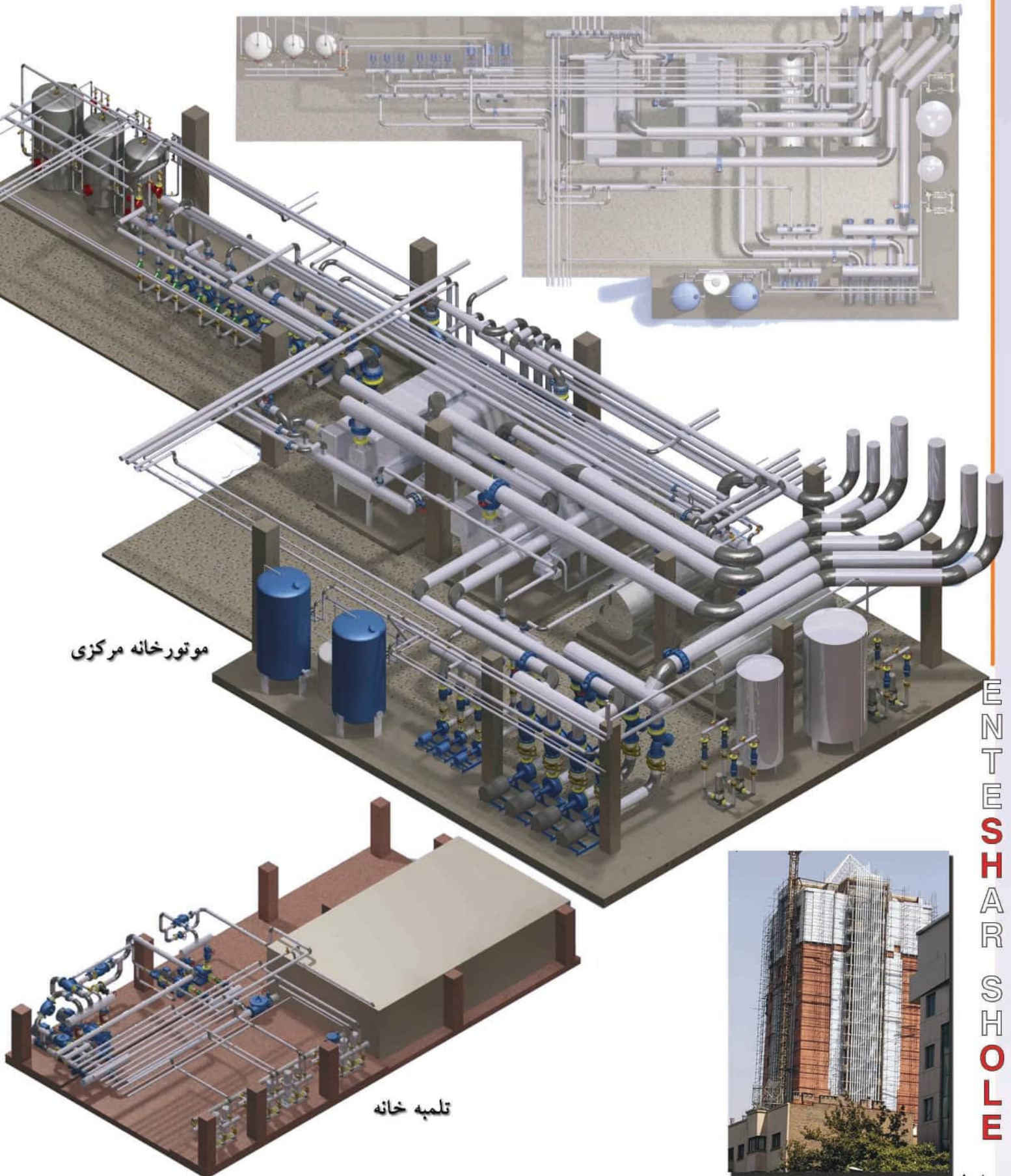


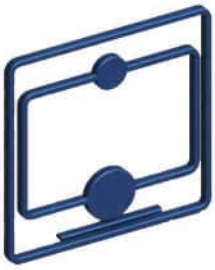
موتورخانه مركزي



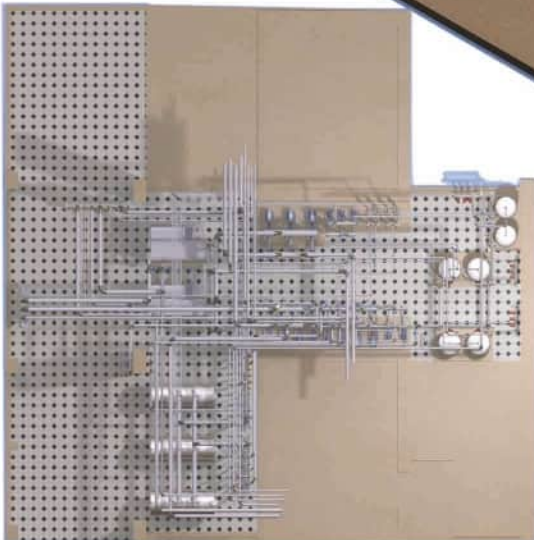
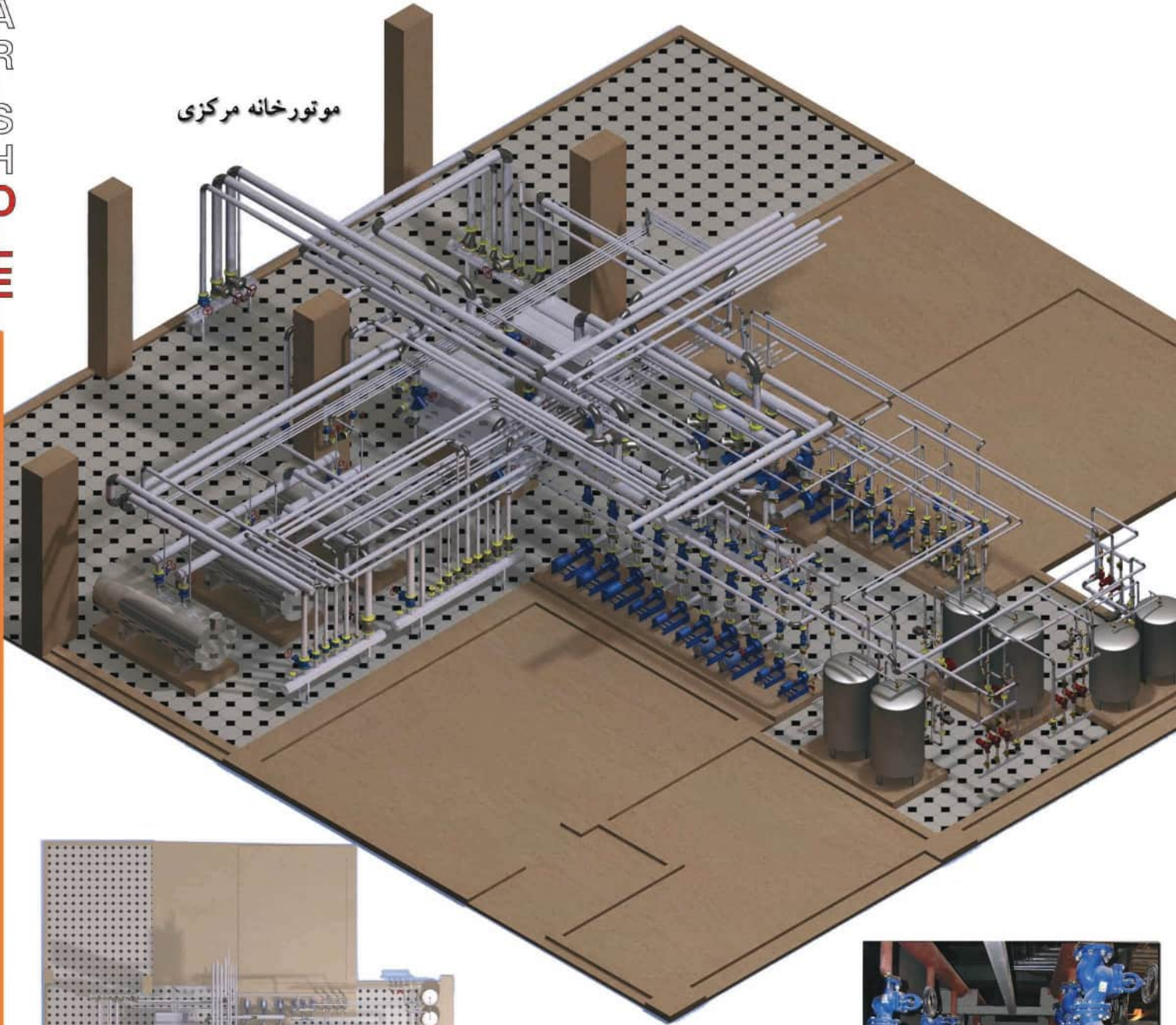
تلمبه خانه





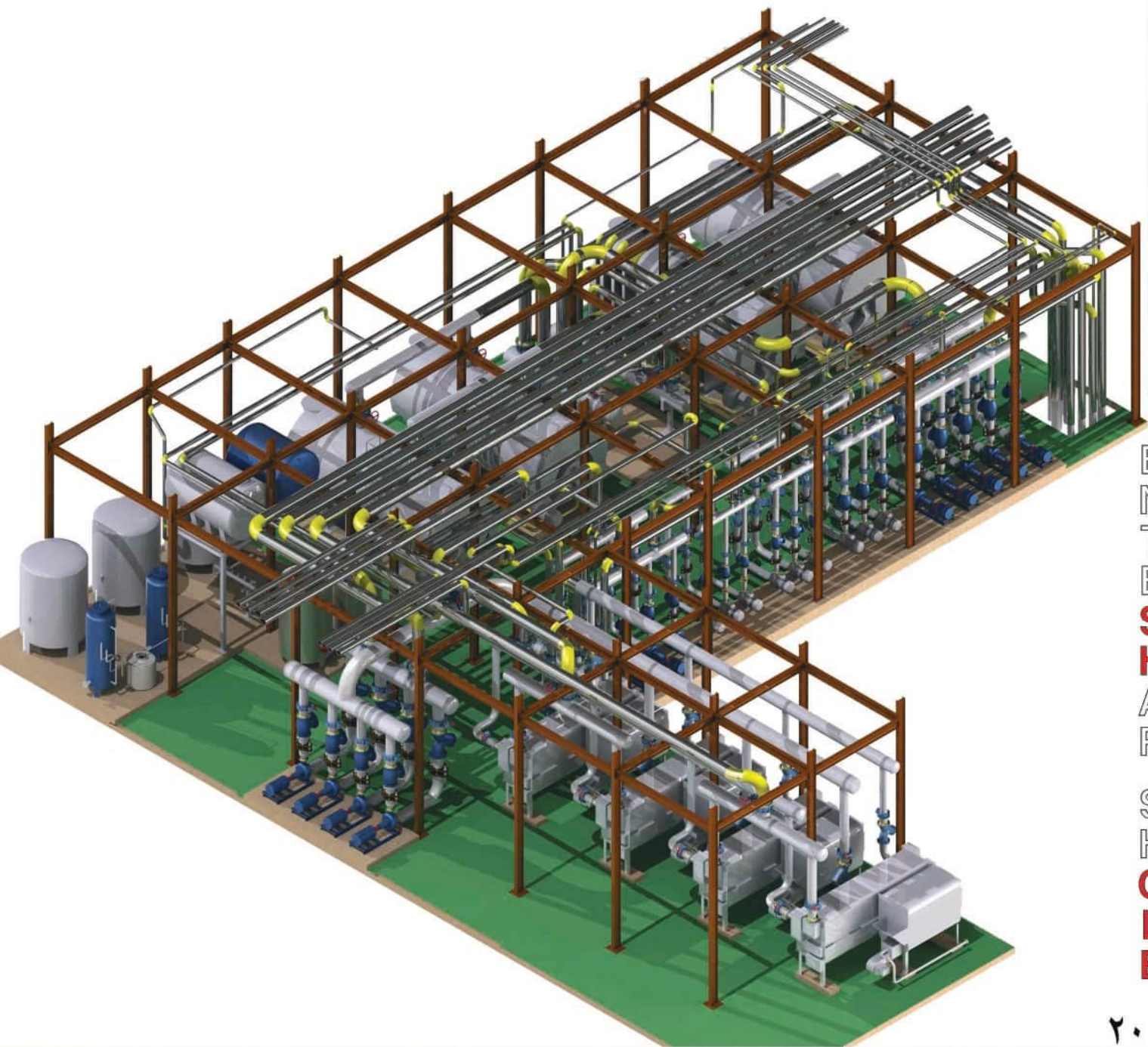


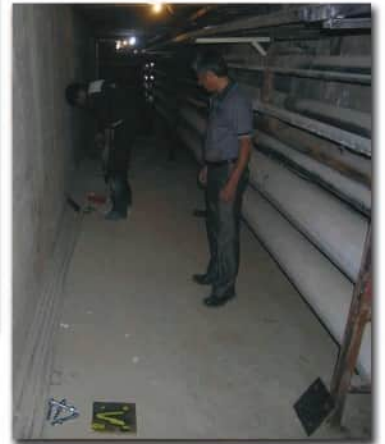
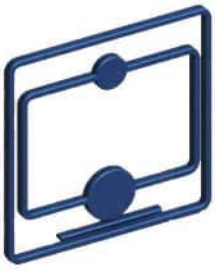
موتورخانه مرکزی



شرکت کروز - کارخانه قطعه سازی

مجموعه کروز از جمله کارخانه های معتبر در زمینه تولید قطعات انواع خودرو می باشد، که در سال های اخیر اقدام به گسترش مجموعه زیر نظر خود و افزایش تولیدات نموده است. از جمله این اقدامات خریداری و احداث سوله های صنعتی در کیلومتر ۲۱ جاده مخصوص تهران کرج، جهت تولید قطعات انواع خودروهای تولیدی شرکت ایران خودرو از جمله رانا، سمند و پژو بوده است. تیم طراحی این شرکت با همکاری مدیریت و مهندسین شرکت کروز اقدام به طراحی تأسیسات این مجموعه از جمله سالن های رنگ، تولید پراغ و داشبوردر، ساقتمان های اداری، تونل تأسیسات و موتورخانه مرکزی این مجموعه نموده است و در مرحله بعد اقدام به اجرای تأسیسات جهت تأمین شرایط محیطی مناسب و مورد نظر گردید. اجرای تأسیسات شامل کاتال کشی و اجرای پایپینگ تحت نظارت مهندسین شرکت کروز و شرکت کره ای تأمین ماشین آلات انجام شده است، به نحوی که کلیه فاکتور های برودتی و حرارتی مورد نیاز مطابق با استاندارد های مورد نظر تأمین گردیده و در حال بهره برداری است.





هتل پارتیا گرگان

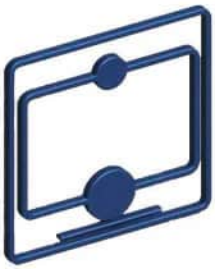
هتل پنج ستاره پارتیا واقع در بلوار ناهار فوران گرگان یکی از بزرگترین مجموعه های پند منظوره تباری، خدماتی، ورزشی، تفریحی و توریستی در شمال کشور با زیر بنای ۵۰ هزار متر مربع در هفده طبقه در حال اجرا می باشد.

طراحی و اجرای موتورخانه مرکزی این مجموعه زمینه تولید و انتقال بردوت بالغ بر ۲۵۰۰ تن تبرید را فراهم نموده است.

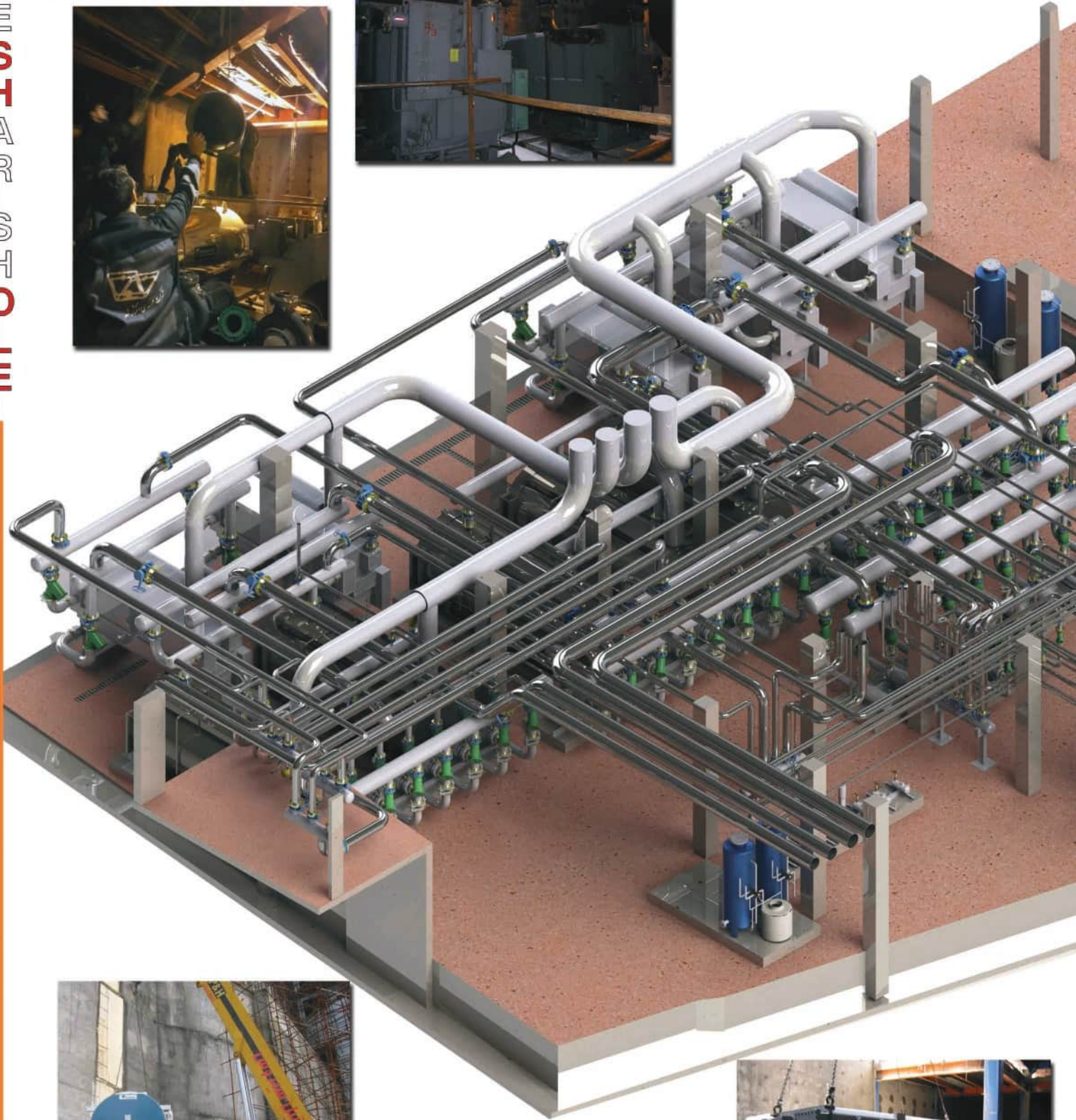
از ویژگی این موتورخانه تفکیک جانمایی بخش تجهیزات بردوتی و حرارتی از پمپهای تقسیم سیرکولاسیون و هم چنین تعبیه کلکتورخانه جهت توزیع مناسب دبی آب مورد نیاز می باشد.



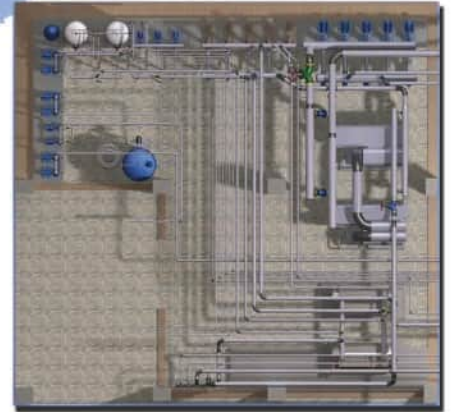
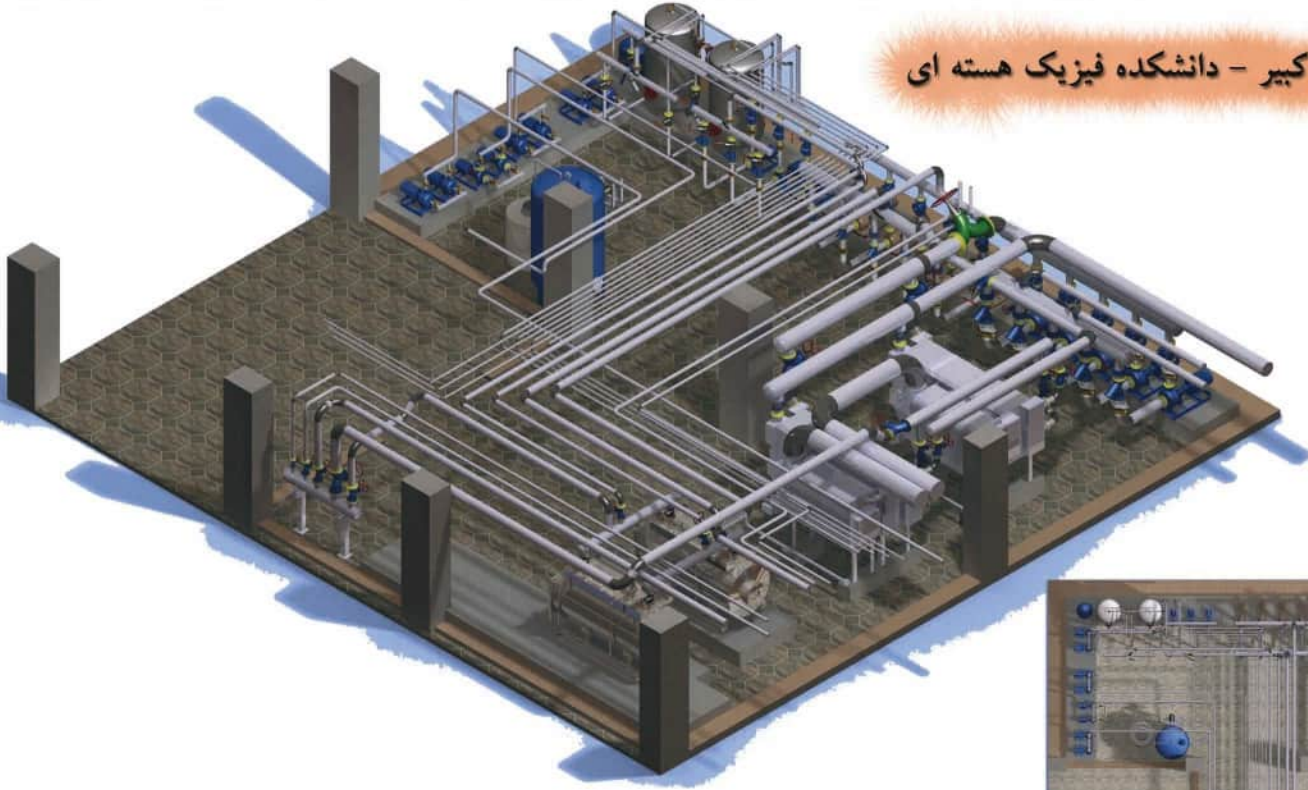
طراحی ، اجراء و راهبري تاسيسات صنعتي و ساختماني



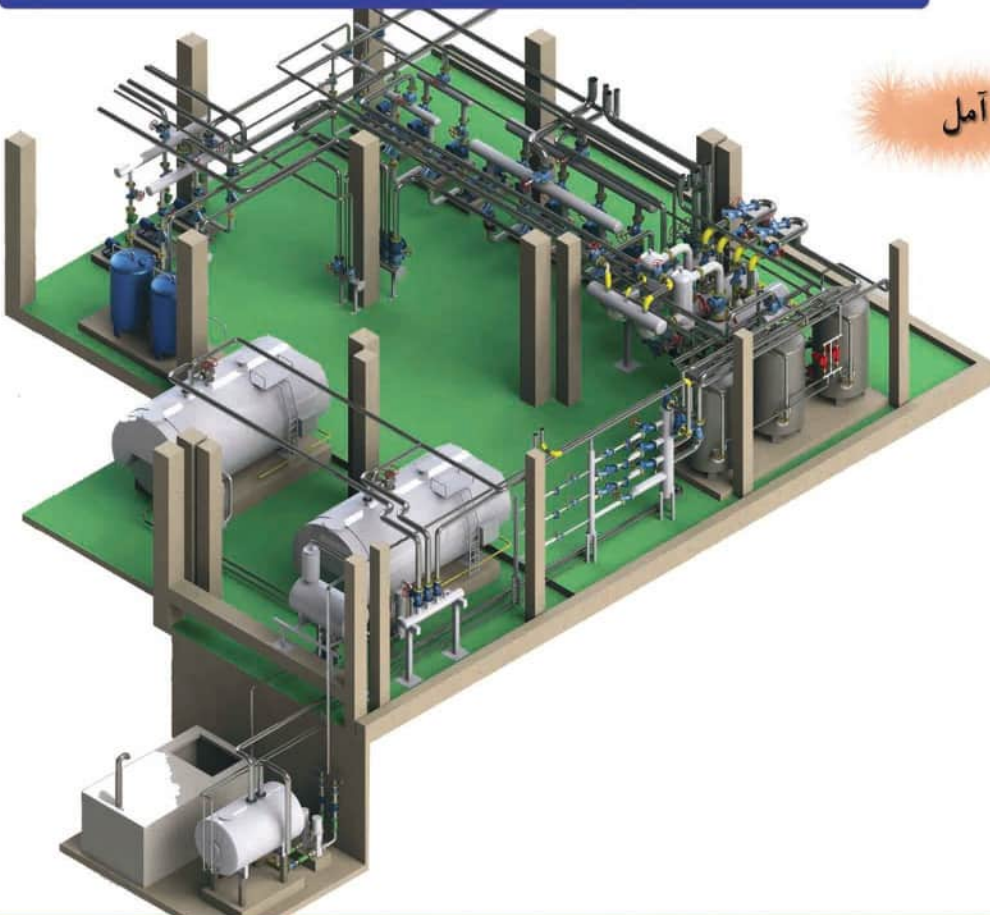
ENTE
SHAR
SHOLE

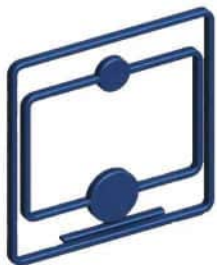


دانشگاه امیرکبیر - دانشکده فیزیک هسته ای



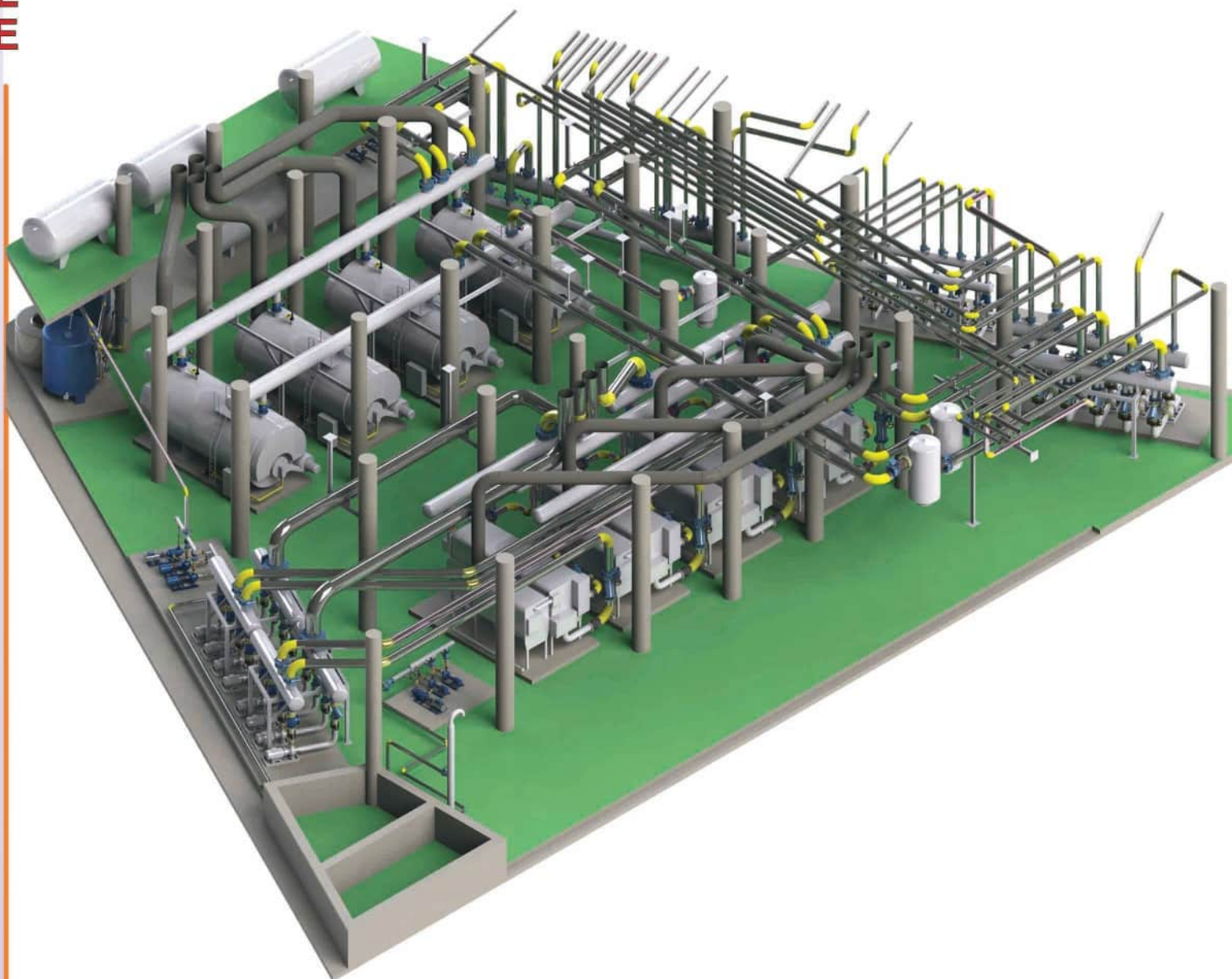
بیمارستان ۱۵۰ تخت خوابی آمل





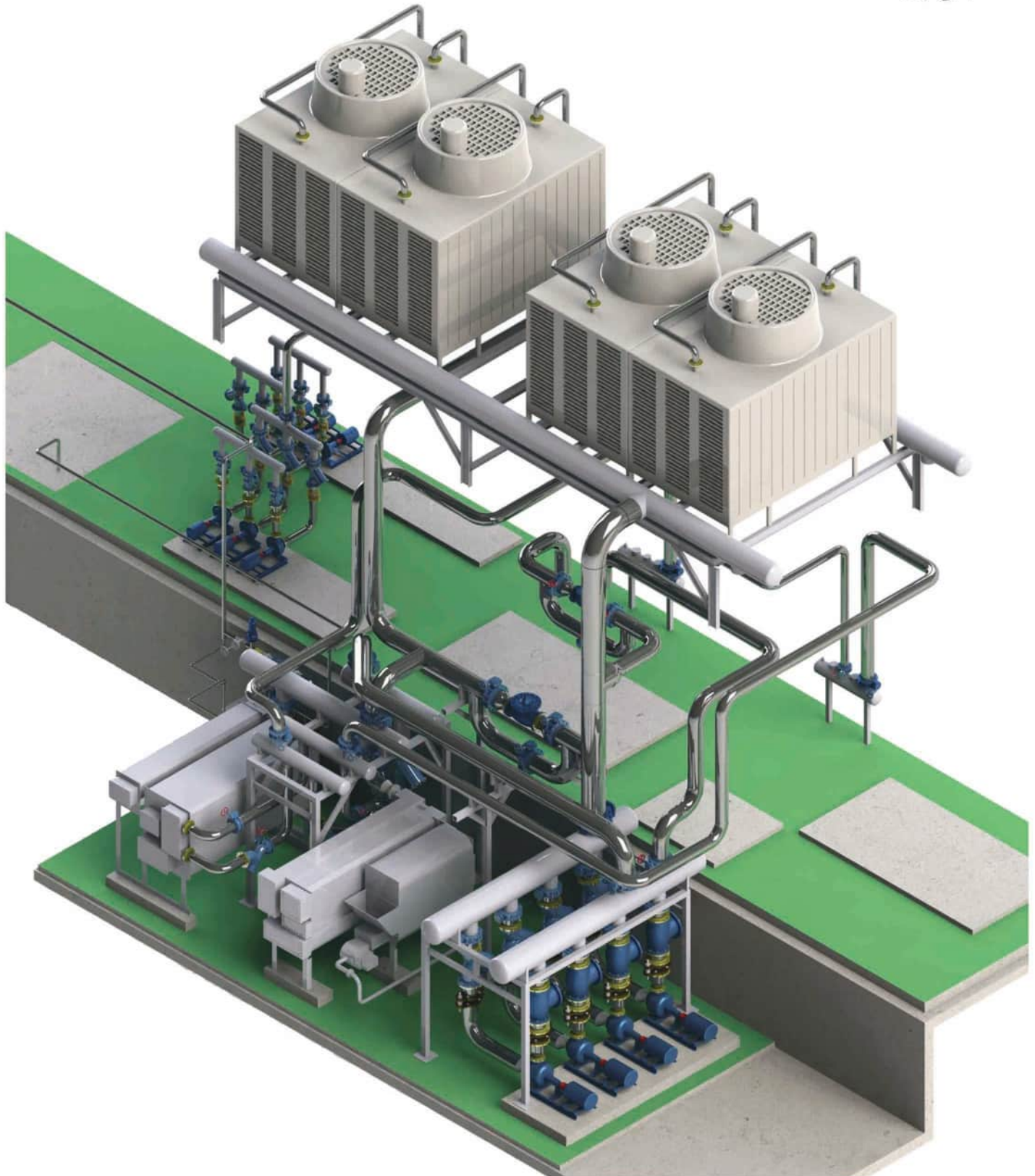
مجتمع مسکونی سپهر اصفهان

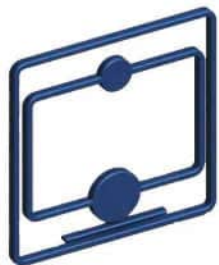
مجتمع مسکونی سپهر از بزرگترین پروژه های مسکونی در حال احداث در شهر اصفهان می باشد. اجرای موتورخانه مرکزی و تاسیسات مکانیکال این مجموعه از پروژه های در حال اجرای شرکت می باشد.



شرکت دارو سازی آفا شیمی

طراحی و نظارت بر اجرای موتورخانه مرکزی شرکت آفا شیمی از جمله پروژه های طراحی این شرکت می باشد که با توجه به اهمیت تولید دارو، دارای حساسیت زیادی است. بازبینی سیستم تاسیسات در حال کار شرکت و توسعه مجموعه موتورخانه نیازمند مناسبه دقیق و برنامه ریزی منسجمی بوده است.



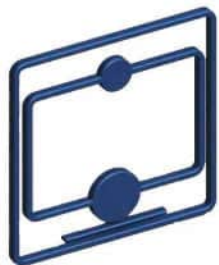


پروژه تحقیقاتی ژنتیک و بیوتکنولوژی - جهاد کشاورزی

پروژه تحقیقاتی ژنتیک و بیوتکنولوژی جهاد کشاورزی، یکی از چند پروژه ملی و با اهمیت کشور در راستای کارکرد های پژوهشی و کاربردی می باشد. اجرای سیستم های تهویه، لوله کشی، موتورخانه اعم از الکتریکال و مکانیکال ظرف مدت سه ماه به اتمام رسید. که با توجه به حجم کاری و استانداردهای لازم برای چنین کاری زمان بسیار مطلوبی می باشد.







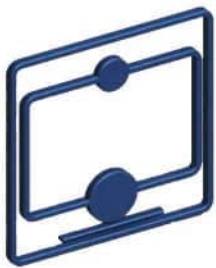
فهرست پروژه هاي راهبري



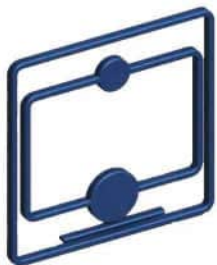
فهرست برخی از پروژه های نگهداری

- مجلس شورای اسلامی
- کارخانه نخ تایر زنجان
- برج بین الملل تهران
- مجتمع تجاری میلاد نور
- مجتمع مسکونی بهجت آباد
- ساختمان شرکت کالای نفت تهران
- مجتمع های رفاهی تفریحی وزارت نفت
- ساختمان های مرکزی ، چهارم ، ششم و شهید اندرزگو شرکت ملی نفت ایران
- مجتمع مسکونی وزارت علوم - سرو
- مجموعه ساحلی پردیس چالوس
- دانشگاه صنعتی امیر کبیر
- دانشگاه صنعتی امیر کبیر - ساختمان ورزش
- ساختمان مرکزی وزارت صنایع
- ساختمان مرکزی وزارت کار
- ساختمان مرکزی شهرداری تهران
- ساختمان مرکزی شورای شهر تهران
- بیمارستان پیامبران
- بیمارستان خاتم الانبیاء
- بیمارستان امام علی آمل
- چاپخانه بانک ملی
- مجتمع مسکونی پارک پرنس
- ساختمان مرکزی شرکت پترو پارس
- ساختمان نیلو پارک
- مجتمع تجاری مسکونی اسکان
- ساختمان های مسکونی آتی ساز دو
- شرکت کابل ابهر
- مجتمع قضایی
- سیستم برودتی شرکت سایپا
- پارکینگ طبقاتی شهرداری ایرانشهر
- شرکت TNT
- شرکت سرمایه گذاری رنا
- مجتمع مسکونی کوه نور

طراحی ، اجراء و راهبري تاسيسات صنعتي و ساختماني







تعميرات تخصصي تاسيسات



تعمیرات

یکی از زمینه های فعالیت بازسازی تجهیزات سرمایشی گرمایشی اعم از انواع چیلر ، دیگ بخار و آب داغ ، پمپ های سیرکولاسیون و..... می باشد . این شرکت توانسته است با استفاده از تجربه و آموزش تکنسین های خود خدمات شایانی را در زمینه تعمیرات و باز سازی ارائه دهد .

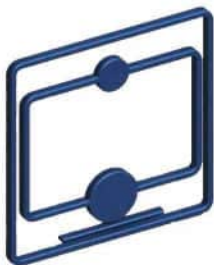
چیلر :

انتقال دانش فنی تعمیرات و بازسازی چیلر ها از جانب مهندسین این شرکت به داخل کشور و آموزش و ارتباط با شرکت های سازنده چیلر از جمله ابارای ژاپن امر شایانی است که علاوه بر کاهش هزینه های بازسازی و تعمیرات توسط تکنسین های فارابی ، موجب گسترش آگاهی و ارتقای دانش کیفی در خصوص عملکرد این دستگاه ها گشته است . این شرکت آماده ارائه خدمات جهت تعمیرات و بازسازی انواع چیلر های جذبی و تراکمی و انتقال دانش فنی به تکنسین های نگهدارنده در سراسر کشور می باشد .

- تعمیرات و بازسازی چیلر های جذبی شامل :
- تعویض تیوب های مسی همراه با شبکه
 - تعویض تیوب های High Stage ژنراتور
 - تعمیرات پمپ های سلوشن و مبرد
 - سرویس مبدل های حرارتی
 - فیلتراسیون لیتیوم بروماید و تنظیم افزودنی ها
 - رفع کریستالیزاسیون
 - راه اندازی انواع چیلر های جذبی

دیگ های بخار ، آب داغ :

گروه دیربازی است تعمیرات و راه اندازی دیگ های بخار ، آب داغ و آب گرم توسط تکنسین های داخل انبام می شود ، اما استفاده از روش های نوین مهندسی و کاهش هزینه های تعمیرات به همراه حفظ حداکثر راندمان تجهیزات از جمله خدماتی است که توسط کارشناسان و تکنسین های این شرکت به کارفرمایان مقرر ارائه می گردد.



فهرست برخي از پروژه هاي تعميرات

- تعمير اساسي و راه اندازي دو دستگاه چيلر جذبي يورک هتل انقلاب
- تعميرات و بازسازي موتورخانه مرکزي ساختمان ابوريحان و نساجي دانشگاه امير کبير
- تعمير و بازسازي اساسي و راه اندازي چيلر هاي جذبي ابارا در بيمارستان فلب امرژنسي کشور سودان
- تعميرات و بازسازي چيلر هاي جذبي MITSUBISHI YORK بيمارستان گلزار - رشت
- تعميرات و بازسازي چيلر جذبي TRANE بيمارستان ميرزا کوچک خان
- تعميرات و بازسازي چيلر هاي جذبي CARRIER و ديگهاي بخار شهرداري مرکز
- تعميرات و بازسازي موتورخانه ، چيلرها و ديگ هاي بخار و پمپ هاي سير کولاسيون بيمارستان طالقاني - آبادان
- تعمير و راه اندازي يک دستگاه چيلر جذبي CARRIER فروشگاه رفاه - شعبه خيابان جمهوري
- تعمير و راه اندازي يک دستگاه چيلر جذبي YORK بيمه البرز
- تعميرات و بازسازي دو دستگاه چيلر جذبي CARRIER ۱۶JH۰۶۶ ساختمان اسکان
- تعمير و بازسازي و راه اندازي چيلر تک اثره ۸۰۰ تن برودتي MITSUBISHY YORK ساختمان پرسپوليس
- تعمير و بازسازي و راه اندازي دو دستگاه چيلر تک اثره YORK مجتمع تجاري گلستان غرب
- تعمير و بازسازي و تعويض تيوب و راه اندازي چيلر هاي MITSUBISHI YORK شرکت سوپا
- تعويض کليه تيوب هاي اواپراتور چيلر تک اثره ابارا ۰۸۸-۱۶JH همراه با راه اندازي مجتمع تجاري ميلاد نور
- تعمير و سرويس و راه اندازي چيلر تک اثره ابارا مدل ۰۳۲-۱۶JH ساختمان مرکز کنترل پرواز
- تعمير و سرويس و راه اندازي چيلر هاي مجتمع مسکوني آ.س.پ
- تعمير و سرويس و راه اندازي دو دستگاه چيلر جذبي CARRIER برج کامرانيه
- تعمير و تعويض تيوب هاي اواپراتور چيلر جذبي YORK شرکت گاز - ساختمان مرکزي آبادان جنوبي
- تعميرات و بازسازي و تعويض تيوب هاي ابربر چيلر جذبي CARRIER ۱۶JH۰۶۶ ساختمان مرکزي تعاون روستايي
- تعويض تيوب هاي اواپراتور کندانسور و ابربر چيلر جذبي دايکت فاير GHANG SU شرکت فرآورده هاي نفتي کرج

پروژه هاي سال ۱۳۹۰

- عمليات رسوب زدائي چيلر جذبي پروژه اقدسيه
- عمليات رسوب زدائي دو دستگاه چيلر جذبي پروژه کلان
- عمليات رفع کريستال و راه اندازي دو دستگاه چيلر جذبي RCW-۰۲۵ پروژه البرز دارو
- حمل چيلر جذبي RCP پروژه کاج آبادي
- عمليات رفع ليک چيلر جذبي RCP پروژه شکيبائي
- عمليات تعمير و بازسازي اواپراتور چيلر جذبي RCD-۰۱۵ پروژه سعادت آباد
- رسوب زدائي چيلر شرکت نان
- عمليات بازسازي چيلر پروژه عباس آباد

پروژه سال ۱۳۹۱

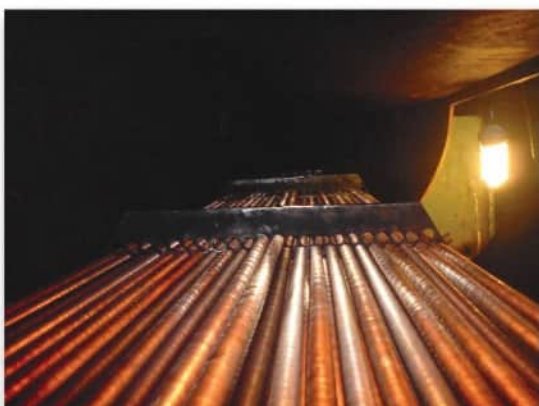
- عمليات رسوب زدائي و تست هيدرواستاتيک چيلر جذبي ساختمان پروژه بهشهر
- عمليات تعميرات و تعويض تيوب هاي کندانسور چيلر جذبي دانشگاه اديان و مذاهب قم
- عمليات رسوب زدائي چيلر جذبي RCW پروژه عرفان دارو
- عمليات رسوب زدائي چيلر جذبي RCW پروژه خوراک پرداز هزار دشت
- عمليات رسوب زدائي چيلر جذبي و تعويض تيوب بيمارستان فسا - استان فارس
- عمليات رسوب زدائي چيلر جذبي RCP ساختمان يوسف آباد - آقاي کامراني
- عمليات تعميرات چيلر جذبي پروژه باقر شهر شرکت گاز
- عمليات رسوب زدائي چيلر جذبي برج آسا - زعفرانيه
- حمل چهار دستگاه چيلر جذبي پروژه ستي سنتر اصفهان
- عمليات تعميرات، رفع ليک، نصب اتصالات پروژه فريمه کامرانيه
- عمليات تعميرات چيلر پروژه وزارت بازرگاني

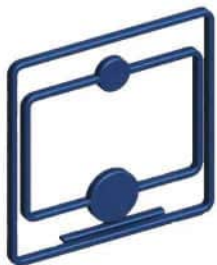
- عملیات تعویض تیوب های ابرربر چیلر پروژه گندله سازی اردکان یزد
- عملیات تعویض واتر باکس، شیت پلیت و تیوبهای اوپراتور پروژه مخابرات قزوین
- عملیات سرویس و راه اندازی چیلر شهرداری منطقه ۱۱
- عملیات بازسازی چیلر جذبی تک اثره دانشکده فیزیک دانشگاه صنعتی اصفهان
- عملیات بازسازی چیلر جذبی بیمارستان رسول اکرم (ص) استان گیلان

سال ۱۳۹۲

- سرویس و تست تیوب و راه اندازی چیلر جذبی دبل افکت بیمارستان شریعتی اصفهان
- سرویس و رسوب زدائی دو دستگاه چیلر جذبی باشگاه فرمانیه
- بازسازی دو دستگاه چیلر جذبی ساختمان پالادیوم (رفتاری) واقع در فرشته
- بازسازی دو دستگاه چیلر جذبی RCW-۰۵۰ پروژه نفیس نخ قزوین
- رسوب زدایی و عیب یابی و راه اندازی چیلر جذبی RCD-۰۱۸ پروژه مبل مهدی
- سرویس و راه اندازی چیلر جذبی مدل RCP-۰۶ ساختمان واقع در فرمانیه
- تعمیرات و تعویض تیوب چیلر جذبی RCD-۰۲۱ مجتمع مسکونی پیرامید
- عایقکاری سرد و گرم دو دستگاه چیلر جذبی تک اثره بیمارستان نورافشار
- عملیات جابه جایی و استقرار و نصب کلیه تجهیزات موتورخانه مرکزی پروژه سهروردی
- بازسازی چیلر جذبی بیمارستان الغدیر
- نصب و راه اندازی سیستم PLC دیگک های بخار ساخت آلمان غربی همراه با مشعل های بیمارستان فوق تخصصی پیامبران (۲ دستگاه ۲۰۰۰۰ پوندی)
- سرویس و راه اندازی چیلر جذبی تک اثره JH-۰۳۶-۱۶ پروژه قارچ ملارد

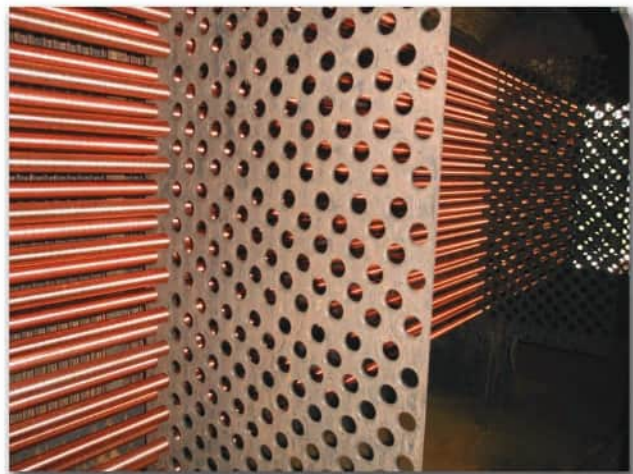
نمونه کارهای انجام شده
قبل و بعد از تعمیر





طراحی ، اجراء و راهبري تاسيسات صنعتي و ساختماني

نمونه کارهای انجام شده



بیمارستان کودکان - پاکستان



نمونه پروژه های برون مرزی



بیمارستان تخصصی قلب - سودان



- عضویت در انجمن صنفی شرکت های پیمانکار تأسیسات و تجهیزات صنعتی ایران
- پروانه عضویت کانون انجمن های صنفی کارفرمایان شرکت های خدماتی و تامین نیروی انسانی
- مدارک تخصصی تعمیر چیلرهای ابارا - ژاپن
- گواهی صلاحیت جهت تعمیر و نگهداری و تأسیسات از طرف وزارت کار و امور اجتماعی
- تقدیرنامه از طرف وزیر صنایع - وزارت صنایع
- تقدیر نامه از طرف مدیر کل ارزشیابی و نظارت - وزارت صنایع



درباره ی ما:

گروه توسعه ZIP جهت صنعتی سازی ، کاهش هزینه ها و تسریع در راه اندازی پروژه های صنعتی و ساختمانی با مطالعه و بهره گیری از تکنولوژی های نوین و مصالح روز دنیا ایجاد گردیده است.

ما اقتصادی ترین و ایمن ترین روش ها را برای شما پیشنهاد کرده و در تمامی مراحل پروژه در کنارتان خواهیم بود.

استفاده از پانل های پیش ساخته دیواری و سقفی از بتن هوادار اتوکلاو شده دارای استاندارد های بین المللی و تحت لیسانس و تکنولوژی کشور آلمان، که در شرکت پرین تولید می شوند و متناسب با شرایط پروژه ها به صورت ویژه طراحی و ساخته می شوند و ترکیب این پانل های بتنی پیش ساخته سبک با سازه های فولادی پیش ساخته پیچ مهره ای ما را متمایز می کند.

گروه ما با تجربه فراوان و متشکل از پنج شرکت مهندسی و تولیدی شامل صنعت و انرژی ژرفاب، ایستا سازه رویان، انتشار شعله، ماشین سازی فرزانه و پرین بتن آمود در تمامی مراحل پروژه های صنعتی و ساختمانی در کنار شما خواهد بود.

پانل های بتنی دیواری و سقفی پرین 5 برابر سبک تر از بتن معمولی می باشد.

سازه های تولیدی ما با دقت بالا و تا 40 درصد سبکتر از سازه های فولادی معمول می باشد ما در کمترین زمان با بالاترین کیفیت تاسیسات پروژه ی شما را طراحی و اجرا خواهیم نمود . طراحی، ساخت ماشین آلات و اجرای کارآمد ترین تصفیه خانه فاضلاب متناسب با نیاز پروژه شما با امکان تصفیه با کیفیت خروجی آب آشامیدنی.

گروه ZIP یک ایستگاه کامل می باشد.

